

Criando Menu Personalizado

Por Gilberto Schiavinatto

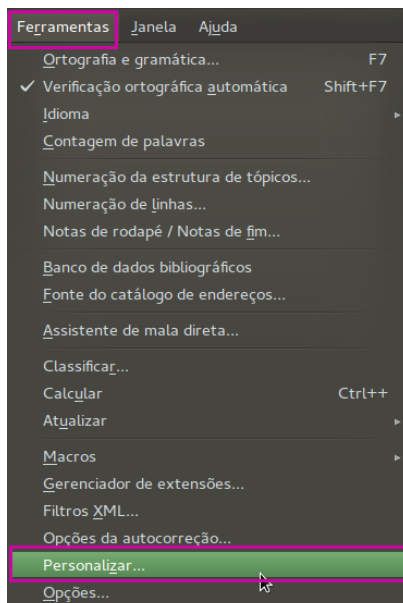
Vamos supor que você tenha um arquivo no LibreOffice Calc que possui macros gravadas e, precisa e deseja agilidade para acionamento das respectivas macros.

Para isso você pode colocá-las em um menu personalizado. Como fazer isso é o que veremos a seguir.

- Vá em menu **Ferramentas > Personalizar...**

Abre-se a *caixa de dialogo* Personalizar.

- Na **aba** Menus vá em **S**alvar em e selecione o arquivo que contem a macro.



COMO FAZER | dica

Lembre-se! Quando salvo no arquivo que usa a Macro, ao enviar para outra pessoa o menu estará junto e funcional.

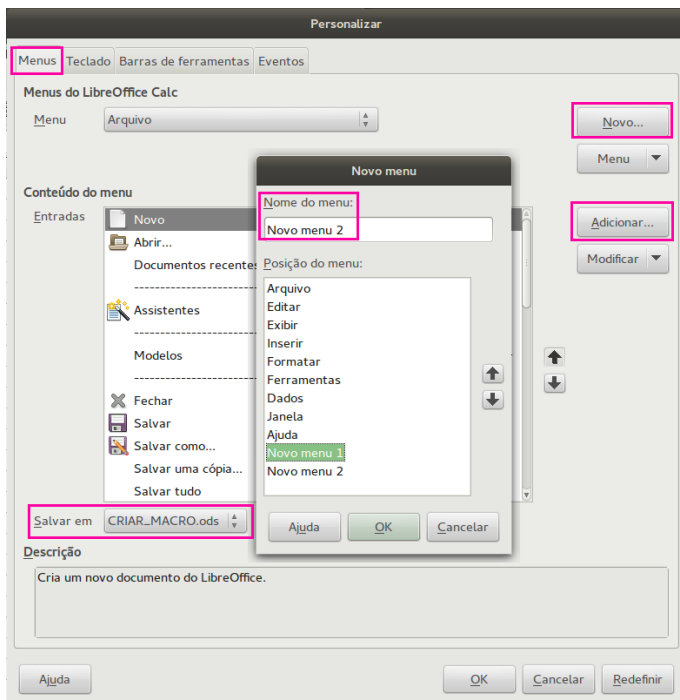
- Clique em **Novo...**

Abre-se a *caixa de dialogo* Novo menu.

- De um nome para o Menu e clique **OK**.
- Clique em **Adicionar**.

Abre-se a *caixa de dialogo* Adicionar comandos.

- Em **Categoria**, localize o arquivo e depois as macros,



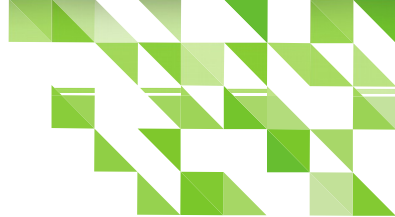
- Em **Comandos**, selecione as macros desejadas,
- Clique **Adicionar** e depois em **Fechar**.

Veja a imagem na próxima página.

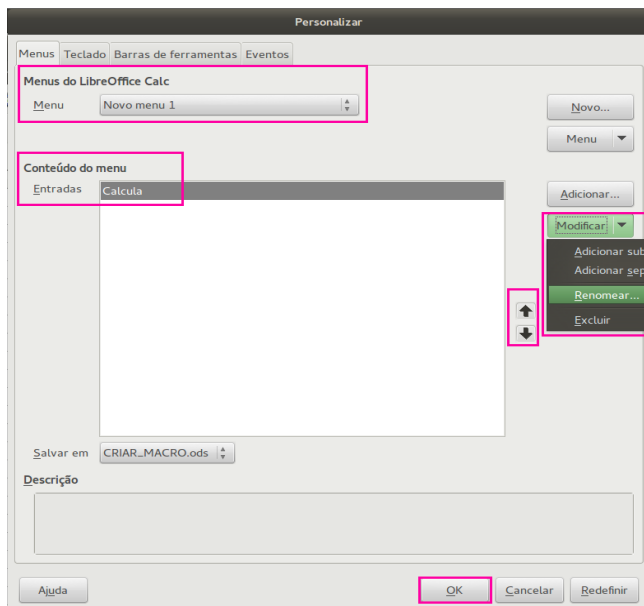
Após esses passos ao acionar o menu **Ferramentas > Personalizar...**, na aba **Menus** você verá em:

- Menus do LibreOffice Calc > Menu > Novo menu 1
- Em Conteúdo do menu > **Entradas** o nome da macro.

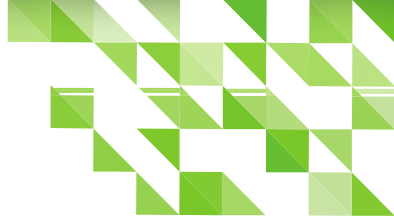
COMO FAZER | dica



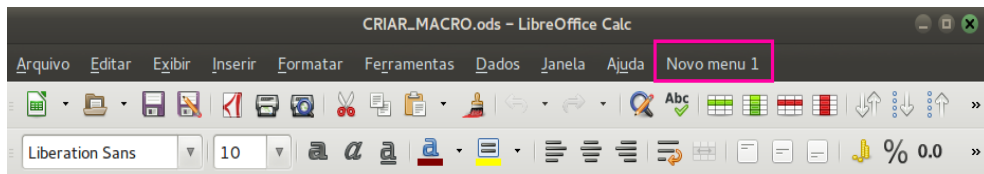
- Clicando em **Modificar** é possível **Renomear...** o Novo menu.
- Se clicar nas setinhas **Para cima** e **Para baixo**, você pode alterar a ordem dos itens.
- Clique **OK**.



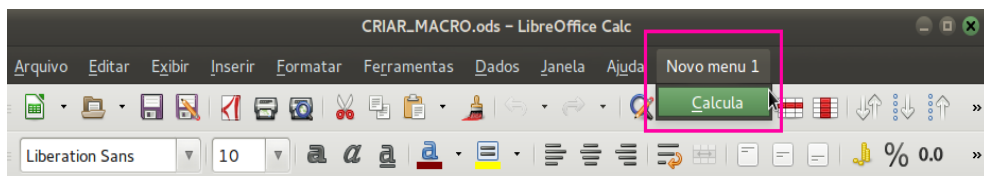
COMO FAZER | dica



Veja que, na Barra de menus já existe um menu personalizado: **Novo Menu 1**.



Clicando nesse Novo menu você verá a macro e poderá acioná-la.



Atenção! O **Novo Menu 1**, do nosso exemplo, só estará visível quando o arquivo, que contém a macro, estiver aberto e ativo.

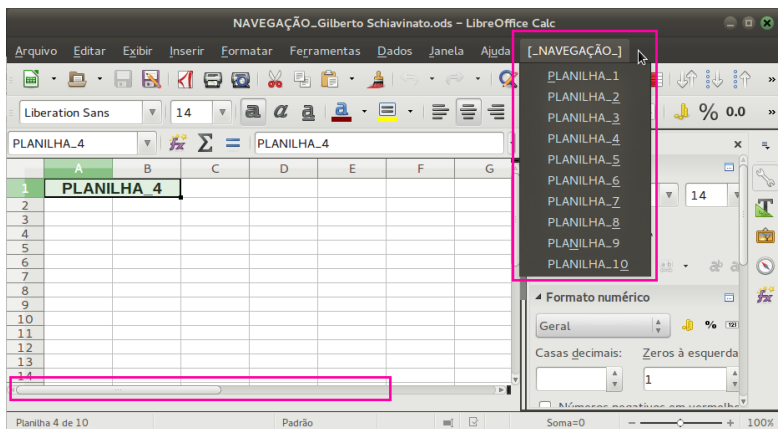
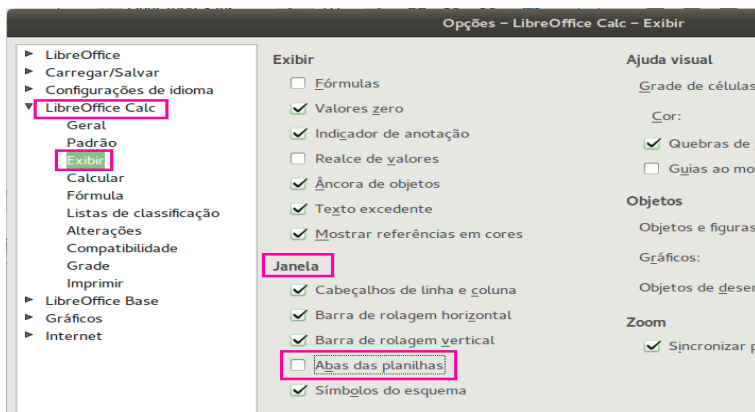
Uma outra utilidade para inclusão de Menu Personalizado, se dá quando seu arquivo contiver muitas planilhas ou abas e não seja possível vê-las no rodapé da página, dificultando a navegação entre elas. Nesse caso, montam-se macros para ir as planilhas ou abas e inclua no Menu. Depois disso desative a visualização das Abas da planilha.

Para ocultar a Guia de abas da planilha,


- Vá em **Ferramentas > Opções... > LibreOffice Calc > Exibir**;
- Em **Janela** desmarque **Abas das planilhas**.

Essa ação só afeta a planilha ativa.

COMO FAZER | dica



Perceba que, no exemplo acima, o menu personalizado está montado para navegação entre as Abas, e a Guia das abas está desativada.

Ok, agora é só usar a criatividade. 



GILBERTO SCHIAVINATTO - Trabalhou por 17 anos em Programação de Produção na Aços Villares, sendo 3 anos ligado ao pessoal de Sistemas para melhoria das telas e programas da Programação da Produção. Conheceu o StarOffice na versão 5.1 e o segue até o LibreOffice. Proprietário, por 13 anos de minimercado onde só usava o Open/BrOffice para planilhas, etiquetas, avisos, cartazes etc. Atualmente é vendedor de uma loja de Material de Construção onde demonstrou as vantagens de utilização do LibreOffice.